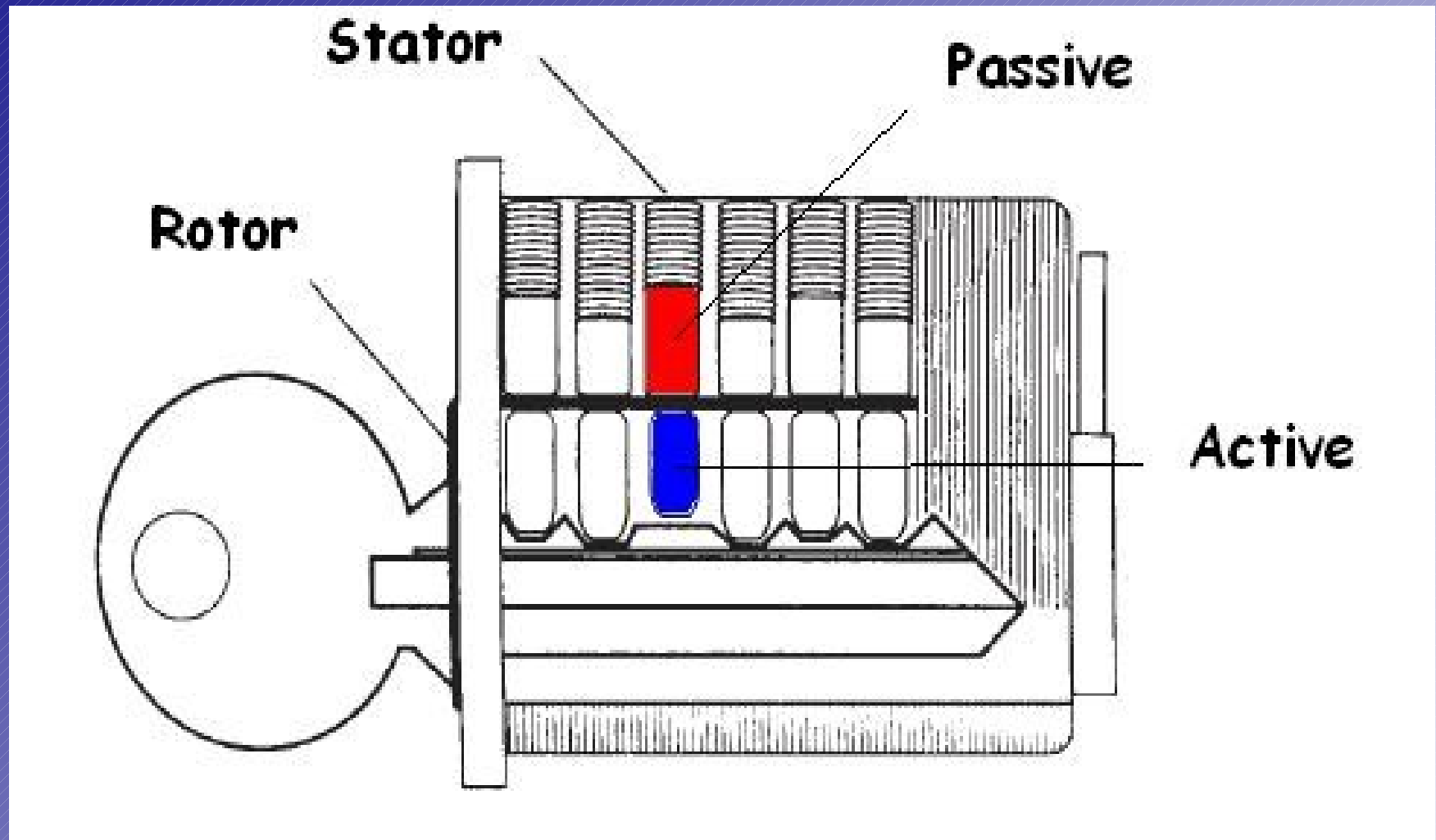


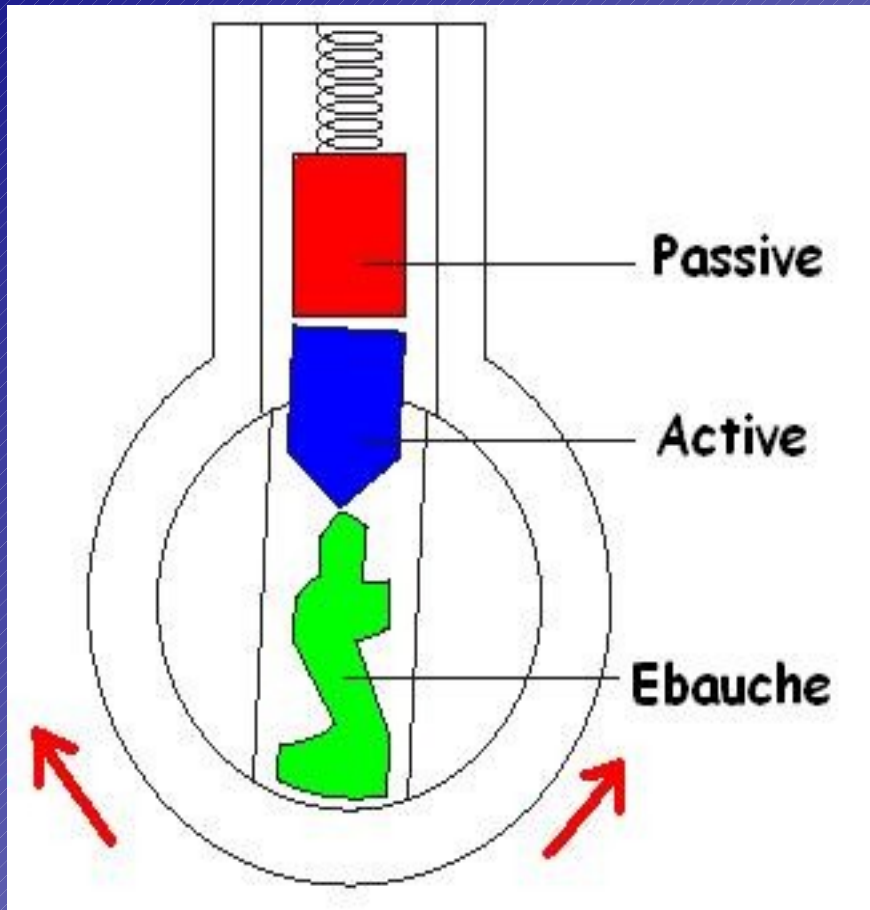
L'impression

- 1) Rappel du fonctionnement d'une serrure à goupilles
- 2) Principe de l'impression
- 3) Impression par clef molle
- 4) Impression avancée

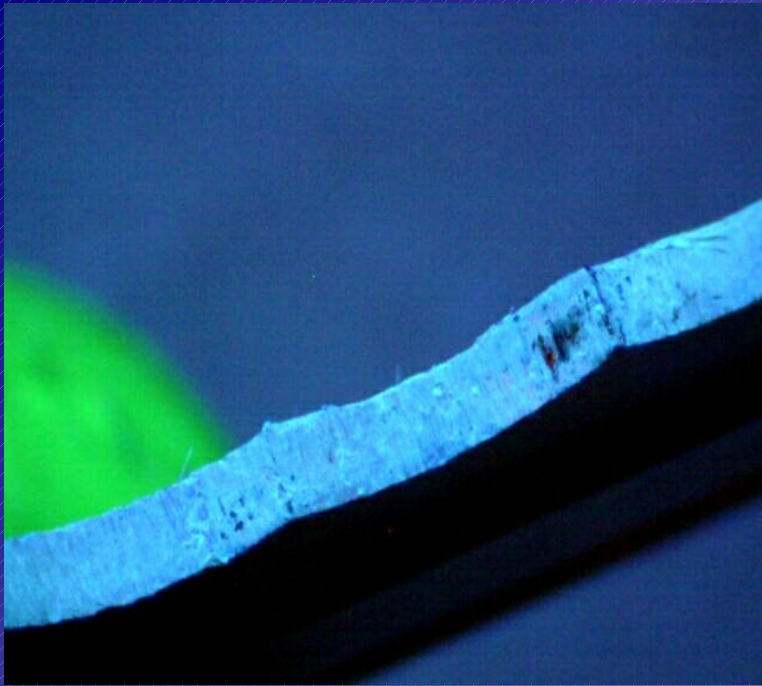
1) Rappel



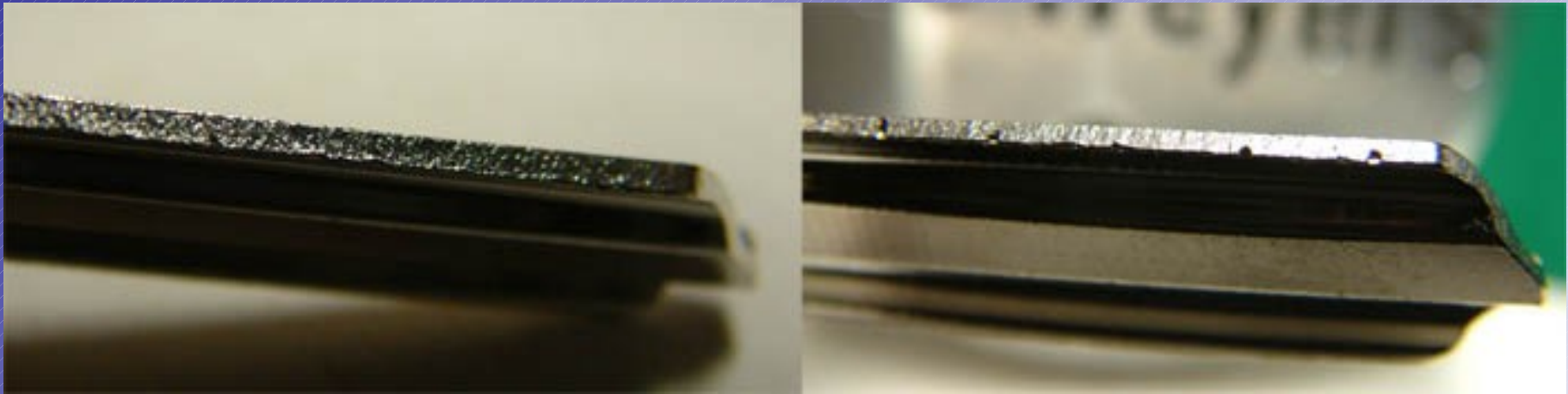
2) Principe de l'impression



Cette technique consiste à utiliser une ébauche vierge « trafiquée » afin de déduire la combinaison de la clef d'origine.



En forçant sur le rotor dans **les 2 sens d'ouverture**, les goupilles actives ont tendance à remonter dans leurs chambres respectives sous l'effet des ressorts.

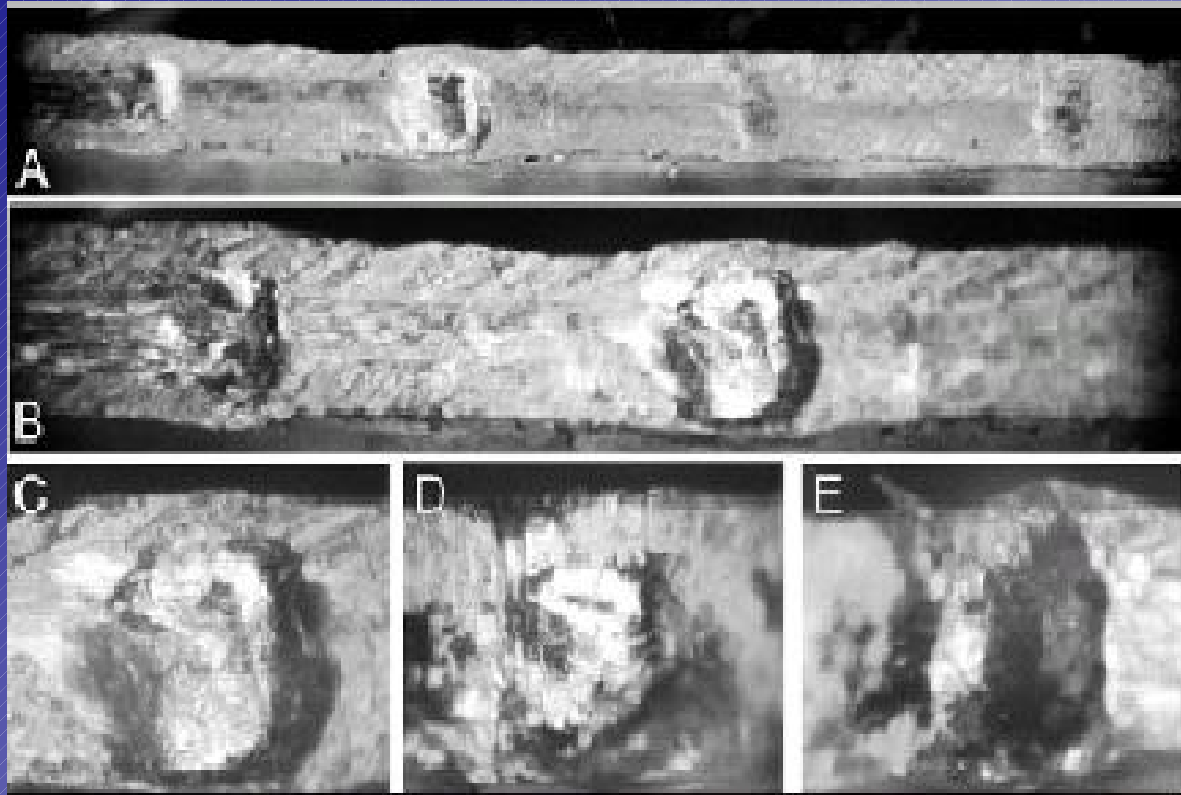


La clef sera alors **marquée** par les goupilles actives.

On peut utiliser des **divers colorants** ou même du **carbone** pour mieux visualiser les marques.



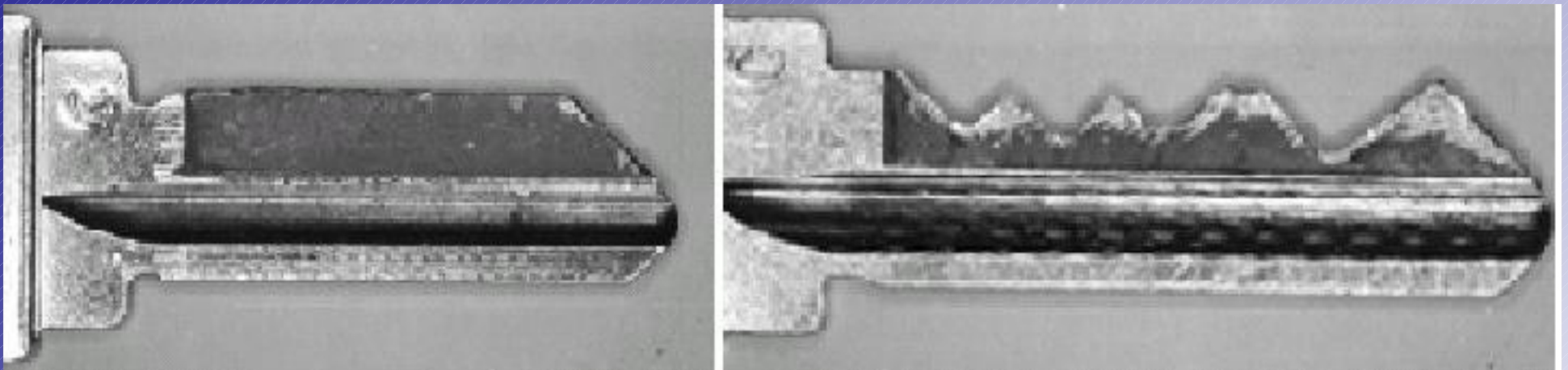
Les marques peuvent être produites en exerçant des **mouvements de balancier** ou en exerçant des frappes sèches sur la clef. (**tapping**)



Quand une césure atteint la ligne de césure, la marque aura tendance à s'écraser : on les appelle les **marques « cratères »**.

3) Impression par clef molle

La clef molle est composée d'une partie **dure** et d'une partie **malléable**.



On peut utiliser diverses matières molles comme de la cire, de la mousse, de l'étain, de l'aluminium ou encore toutes sortes de résines.



Ci-dessus, une clef taillée à 9 est recouverte de scotch aluminium.(Keso 2000)

La matière molle se déforme, on parlera alors d'**auto-impression**.

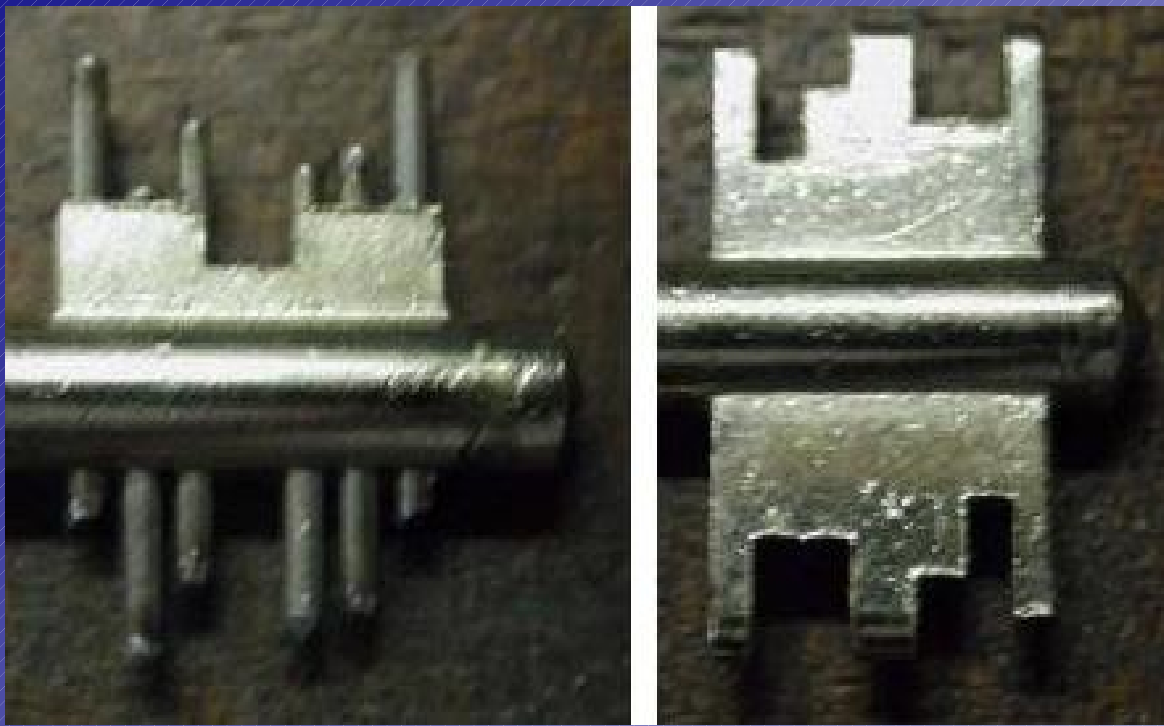
4) Impression avancée

La technique d'impression peut être appliquée à toutes les serrures **même celle de haute sécurité.**



Pour les **serrures à double panneton**, on utilise l'auto-implosion.





Les **barrettes** translatent jusqu'à atteindre la bonne taille.

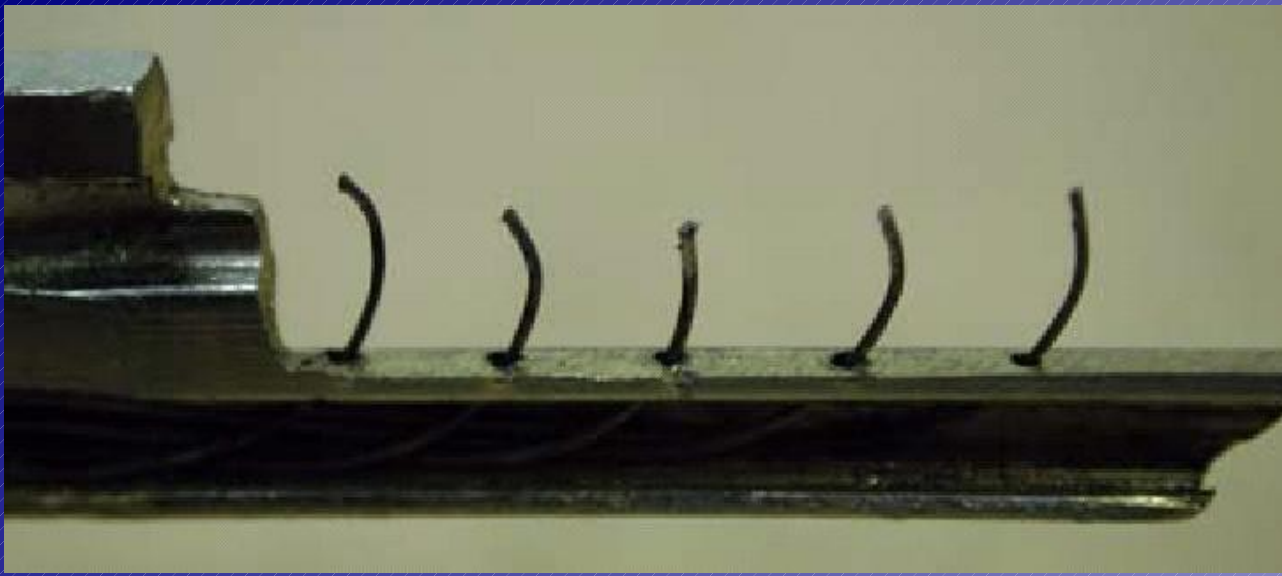
Seul inconvénient, il faut un outil pour chaque marque!!

Cet outil d'auto-impession avancé sert à ouvrir les serrures radiales DOM iX 5 KG : il reprend le même principe qu'une clef molle au scotch aluminium



Le **sputnik** tient son nom du fameux satellite russe, il sert à ouvrir et décoder les serrures paracentriques.





Chaque fil abaisse une goupille : C'est une clef qui peut faire toutes les combinaisons possibles...





Source :

locksport.fr

LSS guide de Marc weber Tobias

blackbag.nl